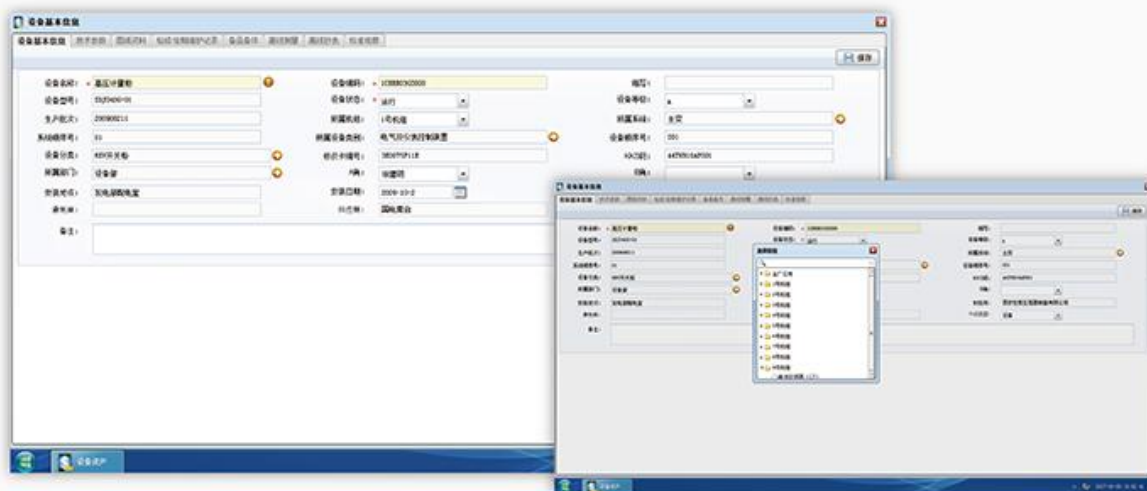


标准化智能移动管控解决方案

—— 设备身份标识与动态档案系统



系统主要功能与特点

- ▶ 建立和完善全厂KKS编码系统及体系。
- ▶ 完善全厂设备电子档案，内容包括：设备型号、编号、出厂日期、安装日期、投产日期、数字说明书和数字图纸等。
- ▶ 完善设备故障诊断、事故处理台账，记录内容包括人员费用等细节。
- ▶ 完善设备改造台账，详细记录时间、人员、费用等。
- ▶ 完善设备寿命台账及运行记录。
- ▶ 建立设备唯一全厂KKS编码和二维码标识。
- ▶ 建立系统快速登录和快速查询系统。
- ▶ 采用智能手机、智能平板进行移动登录和移动查询。
- ▶ 现场扫描二维码可快速查询设备档案资料和查看设备使用注意事项。

设备档案	
设备基本信息	故障诊断
设备名称	高压计量柜
生产批次	200908211
所属机组	1号机组
所属系统	主变
设备分类	6KV开关柜
设备类别	电气及仪表控制装置
设备顺序号	001
所属部门	设备部
KKS码	A4TWB10AP001
设备卡编码	3E0075F11E
设备等级	A
安装地点	发电部2D教室
供应商	即电海白
备注	

标准化智能移动管控解决方案

—— 设备身份标识与动态档案系统

